

予約不要

参加無料

入退場自由

履歴書不要

未経験・無資格者OK

手話通訳者配置

保育室有り

2会場で
計150法人
出展!

笑顔! やりがい! 将来性!

福祉の就職フェア



福祉のシゴトって何??

未経験の方
無資格の方
OK!

予約も
参加費も不要!
まずは
行ってみよう!

福祉業界の
いろんな職場を
もっと深く知る
チャンス!

2015年
4月から採用の
求人もあるから、
就活スタート
にピッタリ!

見学・
相談だけ
でもOK!

保育室が
あるから
子ども連れでも
OK!

職場体験も
その場で
申し込める

3ブース
訪問すると
就活応援グッズが
もらえるよ!

最新情報を
CHECK

twitter
@fukuko_oでフォロー



facebook
大阪府福祉人材センターで検索



mixi
大阪府福祉人材センターで検索



2014年3月卒業予定者
2015年3月卒業予定者
既卒、一般求職者 対象

施設見学・
職場体験受付

就職活動に関する
各種相談コーナー

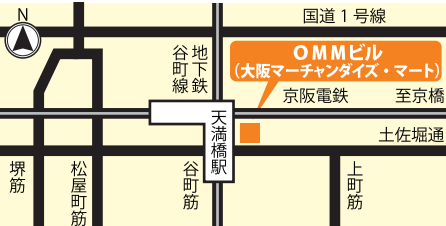
個別面談コーナー

法人パンフレット
コーナー

各会場同日開催
要予約 **就活応援セミナー**
知りたい!聞きたい!叶えたい!
~本音できかせて!採用した人、された人~
時間 10:00~12:00 ※お申し込み方法は裏面をご覧ください。
※詳しくはホームページをご覧ください。

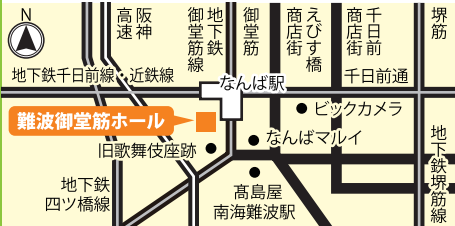
2/9 (日) **OMMビル**
(大阪マーチャントイズ・マート)
2階

時間 12:30~16:00
住所 大阪市中央区大手前1-7-31
交通 京阪電車「天満橋」駅東口、地下鉄谷町線「天満橋」駅北改札口からOMM地下2階に連絡



2/22 (土) **難波御堂筋ホール**
8階にて受付

時間 12:30~16:00
住所 大阪市中央区難波4-2-1 難波御堂筋ビルディング
交通 地下鉄御堂筋線「なんば」駅13号出口直結



▲駐車場はございませんので、公共交通機関をご利用ください。

お問合せ
申込み先

大阪府社会福祉協議会・大阪府福祉人材センター
TEL06-6762-9020 FAX06-6764-1574 (平日9:00~17:00受付) <http://www.osakafusyakyoo.or.jp/fcenter/>
大阪市中央区中寺1-1-54大阪社会福祉指導センター

《主催》大阪府、社会福祉法人大阪府社会福祉協議会・大阪府福祉人材センター、社会福祉法人全国社会福祉協議会
《共催》大阪市、堺市、東大阪市、社会福祉法人大阪市社会福祉協議会、社会福祉法人堺市社会福祉協議会、社会福祉法人東大阪市社会福祉協議会





笑顔! やりがい! 将来性!

福祉の就職フェア

WINTER in OSAKA

2/9 (日) OMMビル (大阪マーチャンダイズ・マート) 2階 12:30~16:00

2/22 (土) 難波御堂筋ホール8階にて受付 12:30~16:00

法人・事業所の担当者と直接話せる 個別面談コーナー

大阪府内にある福祉関係法人が集結し、採用担当者や施設職員と直接面談ができるコーナーを用意しました。直接面談だからこそ、具体的に仕事や職場について知ることができ、各法人のリアルに触れられます。



福祉の現場がわかる職場体験を受付

就職する前に、関心のある福祉・介護の職場体験ができます。普通の就活ではわからない「現場」を肌で感じて、あなたの最適な職場を見つけましょう。各法人の出展ブースにて受け付けます。どうぞお気軽に。

就職活動に関する各種相談コーナー

「就職フェアは初めて」という方、気軽にご利用ください。

1 大阪府福祉人材センター 求職相談コーナー

福祉の仕事探しに関するさまざまな相談に対応し、就職活動に役立つ情報の提供を行います。

2 中高年齢者、障がい者、母子家庭等就労相談コーナー

行政の担当者が、就労相談や会場での情報収集など、個別の相談に応じます。

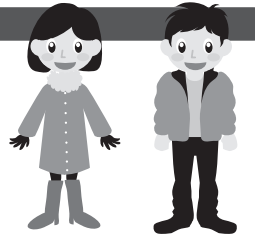


OMM会場 出展法人一覧 (予定)

(福)愛和会	(福)大阪福祉事業財団	(福)慶生会	(福)こぼと会	(福)四天王寺福祉事業団	(特医)仁悠会	(株)センチュリーライフ	(福)のぞみ	(福)ふれあい共生会	(福)優喜会
(福)あさひ会	(福)大阪YMCA	(福)共和福祉会	(福)さつき福祉会	(福)秀英会	(福)水仙福祉会	(福)多邦会	(福)博愛社	(福)宝生会	(福)優心会
アサヒサンクリン(株)	(福)大潤会	(株)グラフィス	(福)燦愛会	(福)秀美福祉会	(福)翠明社	(福)つむぎ福祉会	(福)白寿会	(福)ほしの会	(福)宥和会
(福)あゆみ会	(株)オールケアライフ	(福)佳翔会	(福)産経新聞	(福)秀和福祉会	(株)スーパー・コート	(NPO)であいの郷	(福)白水福祉会	(福)マイウェイ福祉の会	(福)よしみ会
(福)イエス団	オリックス・リビング(株)	(福)健祥会	厚生文化事業団	(福)淳風会	(福)聖家族の家	市民委員会	(福)柏清会	(福)真清福祉会	(福)ライフサポート協会
(福)池田さつき会	(福)加島友愛会	(福)香西会	(福)山麓会	(福)聖徳園	(福)成光苑	(福)中央福祉会	(福)パルツァ事業会	(福)美郷会	(福)隆生福祉会
(福)いずみ野福祉会	(福)門真共生福祉会	(福)高津学園	(福)治栄会	(福)自立支援協会	(福)清光会	(福)天王福祉会	(福)ひかり	(福)四恩学園	(福)緑地福祉会
(福)茨木厚生会	(株)かんでんジョイライフ	(福)光風会	(福)慈恵園福祉会	(福)晋栄福祉会	(特医)清翠会	(福)とよかわ福祉会	(株)福祉の里	メディカルケアサービス(株)	(福)ロータス福祉会
(福)海の子学園	(NPO)Q.B	(福)弘友福祉会	(福)四糸職福祉会	(福)真寿会	(福)聖フランス会	(福)とよかわ福祉会	(福)福祉会	(福)守口市社会福祉協議会	(福)和秀会

難波御堂筋ホール会場 出展法人一覧 (予定)

(福)愛育社	(福)犬鳴山	(医)歓喜会	(福)光生会	(福)頌徳福祉会	(福)寺田萬寿会	パナソニックエイジ	(福)南の風
(福)愛光会	(福)永寿福祉会	(福)関西福祉会	(福)五常会	(福)親光会	(福)豊中きらら福祉会	フリーサービス(株)	(福)森の宮福祉会
(株)青山ケアサポート	(福)逢花	(株)感動クリエイション	(福)コスモス	(医)仁済会	(医)西中医学会	(福)ヒューマンライツ	(福)由寿会
(株)アクティブライフ	(福)大阪光風会	(福)竜聖会	(福)堺福祉会	(株)生活科学運営	日清住宅サービス(株)	福祉協会	(福)ラポール会
(公財)浅香山病院	(福)大阪聴覚障害者福祉会	(医)錦秀会	(福)三松会	(福)青山会	(福)日本ヘルンケラー財団	(福)ふたかみ福祉会	(福)電華福祉会
(株)アンダンテ	(福)恩賜財団済生会支部	(株)クオレ	(福)秀生会	(福)聖ヨハネ学園	(福)上神谷福祉会	(株)ぼびら	(福)緑風会
(福)育徳園	大阪府済生会支部	(福)健勝会	(福)春風会	(福)玉美福祉会	(福)野田福祉会	(NPO)まつさく	(福)和悦会
(福)稲穂会	(福)川福会	(福)健成会	(福)聖徳会	(福)つくし会	(福)はあとふる	(福)美術多園	



就活応援セミナー



知りたい!聞きたい!叶えたい! ~本音できかせて!採用した人、された人~

お仕事探して気になる「どうしてこの仕事に就いたの?」「実際に働いてみてどうなの?」という疑問に若手職員さんがお答えします!また、採用担当者にも採用の決め手や将来性など、体験談を交えてお話しいたします。

同日開催 要予約 時間 10:00~12:00

【就活セミナー参加申込書】 FAX.06-6764-1574 大阪府福祉人材センター 宛

大阪府福祉人材センターのホームページからでもお申込み可能です。

申込方法	◎セミナーに参加希望の方は、下記申込書に必要事項をご記入のうえ、大阪府福祉人材センター宛にてFAXしてください。		
フリガナ		年齢	どちらか該当するものに○をつけてください。
ご氏名		歳	学生 ・ 一般
ご住所			ご希望の会場に○をつけてください。
電話番号			OMM ・ 難波御堂筋ホール (大阪マーチャンダイズ・マート)
			Q.このチラシをどちらでご覧になりましたか?

※定員になり次第、締切らせていただきますので予めご了承ください。※受講可能な方には後日受講票をお送りしますので、当日ご持参ください。

CHECK!

介護職や相談員、支援・指導員などの職種のほか、看護職など医療系の求人募集もあります。出展法人名や求人募集の概要は、随時ホームページにて公開します。

《後援》 厚生労働省、大阪労働局、大阪府民生委員児童委員協議会連合会、大阪府民生委員児童委員連盟、社会福祉法人朝日新聞厚生文化事業団、公益財団法人毎日新聞大阪社会事業団、社会福祉法人産経新聞厚生文化事業団、社会福祉法人読売光と愛の事業団大阪支部、社会福祉法人NHK厚生文化事業団近畿支局、一般財団法人大阪府地域福祉推進財団、公益社団法人大阪府看護協会、公益社団法人大阪介護福祉士会、公益社団法人日本介護福祉士養成施設協議会、大阪介護福祉士養成校連絡協議会、大阪府市町村社会福祉協議会連合会、公益財団法人介護労働安定センター大阪支部(順不同)
《協力》 大阪府労働ネットワーク

お問合せ先 大阪府社会福祉協議会・大阪府福祉人材センター TEL.06-6762-9020 (平日9:00~17:00受付) FAX.06-6764-1574
大阪市中央区中寺1-1-54 大阪社会福祉指導センター http://www.osakafusyakyoo.or.jp/fcenter/ 大阪府福祉人材センター 検索