

特別展

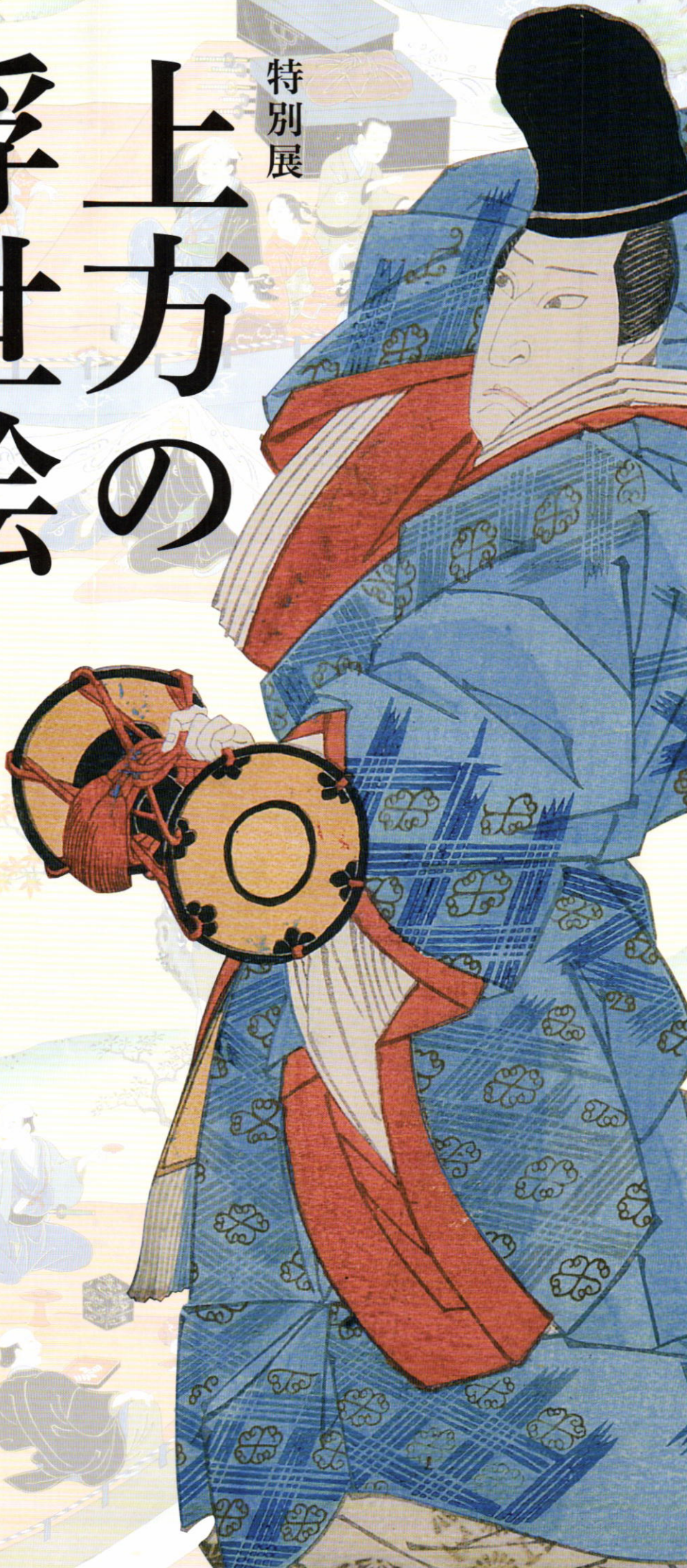
上方の 浮世絵

— 大坂・京都の粋と技 —

平成26年

4月19日(土)～6月1日(日)

※火曜日休館(祝日・振替休日の場合はその翌日)
ただし、4月30日(水)は臨時開館



大阪歴史博物館6階 特別展示室

開館時間 午前9時30分から午後5時まで(金曜日は午後8時まで)

(ただし、入館は閉館の30分前まで)

観覧料 【特別展のみ】大人1,000(900)円

高校生・大学生700(630)円

【前売券】大人800円 高校生・大学生560円

※大阪歴史博物館で、3月2日(土)から4月18日(金)まで期間限定販売。前売券の払い戻しはいたしません。

【常設展との共通券】大人1,500(1,440)円

高校生・大学生1,030(990)円

※()内は20名以上の団体割引料金。

※中学生以下、障がい者手帳等をお持ちの方(介護者1名を含む)は無料。

※大阪市内在住の65歳以上の方は大人料金。

主催 大阪歴史博物館、NHK大阪放送局、NHKプラネット近畿
協賛 ニューカラー写真印刷株式会社

上方の浮世絵

—大坂・京都の粋と技—

特別展

四季風俗図巻 西川祐信 享保年間(1716~36) 千葉市美術館蔵



① 四季風俗図巻のうち花見 ※この場面は前期展示(4月19日~5月6日)です。

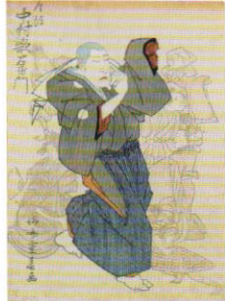


② 四季風俗図巻のうち紅葉狩り ※この場面は後期展示(5月8日~6月1日)です。

③~⑨ 四代目中村歌右衛門の太夫・座頭・業平・越後獅子・仕丁・お福・しやうき 柳斎重春 天保9年(1838) 山村流六世宗家 山村若氏蔵



③



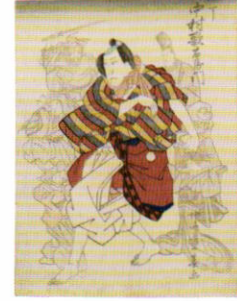
④



⑤



⑥



⑦



⑧



⑨



⑩ 松島廓大芝居人形芝居繁栄図 一養亭芳滝 明治5~9年(1872~76)頃 個人蔵



⑪ 申の年大小 有楽斎長秀 天保7年(1836) 個人蔵

関連行事

「上方の浮世絵」展オープニングコンサート 第25回うえまちコンサート

日 時:平成26年4月27日(日)午後2時~午後4時
会 場:大阪歴史博物館4階 講堂(定員250名)
主 催:うえまちコンサート運営委員会
共 催:大阪歴史博物館・日本テレマン協会
入場料:2,500円(小学生以上、自由席)
※このコンサートには事前申し込みが必要です。住所・氏名・
電話番号・参加希望人数を明記のうえ、下記までお申し込み
ください。(先着順)

NPO法人まち・すまいづくり

「うえまちコンサート運営委員会」

住 所:〒543-0043 大阪市天王寺区勝山1-11-29
電話・FAX:06-6779-7222 /

E-mail:uemachi@machi-sumai.com

※お申し込みは、はがき・電話・ファクシミリ・E-mailのいずれでも可能です。

※お申し込み先は、大阪歴史博物館ではありません。ご注意ください。

講演会「上方浮世絵の世界」

日 時:平成26年4月29日(火・祝)午後1時30分~午後3時
(開場は午後1時から)
講 師:北川博子氏(阪急文化財団)
会 場:大阪歴史博物館4階 講堂
定 員:250名(当日先着順)
参加費:300円(特別展の観覧券もしくは半券提示の方は無料)

学芸員による展示解説

展示をご覧いただきながら、担当学芸員が代表的な展示品について解説します。

日 時:平成26年4月25日(金)、5月2日(金)、5月9日(金)
各回、午後6時30分より30分程度
講 師:岩佐伸一(4月25日、5月2日)、澤井浩一(5月9日)
(いずれも大阪歴史博物館学芸員)
会 場:大阪歴史博物館6階 特別展示室
参加費:無料(ただし、ご入場には特別展観覧券が必要)
参加方法:当日直接会場へお越しください。



地下鉄谷町線・中央線「谷町四丁目」駅②号・⑨号出口
大阪市営バス「馬場町」バス停前



大阪歴史博物館
Osaka Museum of History

〒540-0008 大阪市中央区大手前4丁目1番32号
電話 06-6946-5728(代表) FAX 06-6946-2662
<http://www.mus-his.city.osaka.jp/>