

涼を運ぶ、ばらのアートたち。

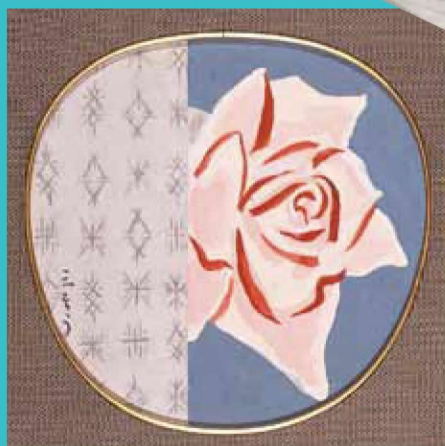
昭和30年ごろから、夏のご挨拶としてさしあげていたばらの団扇。原画とともにご覧ください。



# ばらのペア団扇特集

うちわ

三造



和田三造「ばら」 1961(昭和36)年

## 和田三造 (1883 ~ 1967)

東京美術学校西洋画科卒業。関心は洋画だけにとどまらず、日本画、版画、色彩研究、染色、図案など多様な分野に才能を発揮。昭和30年には映画「地獄門」でアカデミー賞の衣装デザイン賞を受賞。高島屋とは個展の開催、緞帳原画の制作、標準色票の完成、呉服催・百選会の顧問に就任するなど親密な関係にあった。



高島屋大阪店  
なんばダイニングメゾン9階

### エキウエ ミュージアム

NAMBA  
DiNiNG MAiSON

なんば ダイニング メゾン

気軽に芸術作品にふれられる  
アートスペース  
「エキウエミュージアム」。  
高島屋史料館の所蔵作品を  
ご紹介していきます。  
お食事のついでにお楽しみ  
ください。

なんばダイニングメゾン モバイルサイト

メール会員募集中!  
詳しくはこちらから  
ndm.jp



## NAMBA DiNiNG MAiSON

なんば ダイニング メゾン

インフォメーションダイヤル:06-6633-1244  
(10:00~21:00)

2014年4月1日(火) ~ 5月31日(土)

高島屋大阪店 なんばダイニングメゾン9階 エキウエミュージアム

うちわ  
ばらのペア 団扇特集

■2014年4月1日(火)～5月31日(土)  
■高島屋大阪店 なんばダイニングメゾン9階  
エキウエミュージアム

昭和27年にばらをシンボルとして採用して以来、いまでは高島屋といえば、すぐにばらが思い浮かぶほどに…。そこで今回、ばらの開花に合わせて、高島屋史料館所蔵の「ばらの絵団扇」を集めました。親交のある画家に原画を依頼し、2枚セットで作製。アート作品としても、美しい香りを放つ団扇たちをお楽しみください。

〈出品作家〉川島理一郎・小糸源太郎・小磯良平・長谷川昇の作品も展示いたします

「ばら」  
1965(昭和40)年



**有島生馬**  
(1882～1974)  
作家の有島武郎、里美淳とは兄弟。藤島武二に師事し、洋画を学んだ。ヨーロッパ留学時にセザンヌの作品を見て感銘、大きな影響を受けた。明治44年文展に入選。大正3年には二科会、昭和11年には一水会の設立に参加した。

「ばら」  
1967(昭和42)年



**宮本三郎**  
(1905～1974)  
明治38年、石川県生まれ。藤島武二、安井曾太郎らに師事し、昭和2年に二科展に初入選、以降入選を続ける。戦後は田村孝之介、鍋井克之らと「第二紀会」を結成した。金沢美術工芸大学、多摩美術大学の教授を歴任した。

「ばら」  
1970(昭和45)年



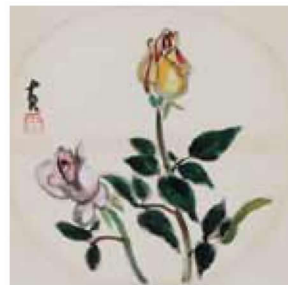
**大久保作次郎**  
(1890～1973)  
明治23年大阪生まれ。実家は元の新歌舞伎座。東京美術学校で黒田清輝に学ぶ。卒業後、文展に3年連続特選。4年間パリに留学。昭和30年、和田三造、川島理一郎らと新世紀美術協会を旗揚げする。

「ばら」  
1964(昭和39)年



**中澤弘光**  
(1874～1964)  
明治33年に東京美術学校で黒田清輝に師事、卒業後白馬会に参加。白馬会解散後、光風会を設立し、黒田の画風を継承する。大正2年には日本水彩画会を設立した。文学的なものや宗教的なものを好んで描いた。

**鍋井克之**(1888～1969)  
東京美術学校を卒業後、一科賞受賞。大正13年小出権重らと大阪に信濃橋洋画研究所を設立。南紀の風景画を好んで描いた。昭和37年、当時の国鉄天王寺駅に画伯の原画による大綴織壁画「熊野詣新絵巻」が完成し、名物となった。



「ばら図」  
1962(昭和37)年

**熊谷守一**(1880～1977)  
明治13年岐阜県に生まれる。東京美術学校卒業後は農商務省の樺太調査団に参加。アイヌの人達とも接触した。自然を愛し、花、鳥、虫、魚を画題にした。「生き物」へ愛着を見せる一方、名誉や金銭には無頓着で、文化勲章も辞退したという。



「薔薇」  
1963(昭和38)年

**中川一政**(1893～1991)  
画伯の活動は油絵だけでなく、短歌・詩・小説・エッセイなど文学の分野から書・篆刻・作陶・挿絵・装丁にまで及ぶ。高島屋では戦後、毎年のように個展や団体展を開催し、昭和63年の「新作展」(画伯95歳)まで続いた。



「ばら二題」  
1959(昭和34)年



なんば  
高島屋 7・8・9F  
レストラン 夜11時まで

NAMBA  
DiNiNG MAiSON  
なんば ダイニングメゾン  
インフォメーションダイヤル:06-6633-1244  
(10:00～21:00)