

# 絵師100人展04大阪開催!



- |             |           |
|-------------|-----------|
| フミオ         | やくり       |
| べっかんこう      | ヤタネコ      |
| ぺこ          | やまかぜ嵐     |
| ぼよん♡ろっく     | 山本和枝      |
| MATSUDA98   | 結川カズノ     |
| 松田綺         | 憂         |
| 松本テマリ       | 憂姫はぐれ     |
| みけおう        | ゆーげん      |
| 深崎暮人        | 夕薙        |
| 水沢深森        | 柚子奈ひよ     |
| MITAONSYA   | よしづきくみち   |
| 官坂みゆ        | 蘭宮涼       |
| 美和美和        | 涼香        |
| MIN-NARAKEN | るろお       |
| 萌木原ふみたけ     | 6U☆       |
| 基4          | (敬称略50音順) |

- |           |            |
|-----------|------------|
| 蒼樹うめ      | さくら小春      |
| 浅海朝美      | 桜沢いづみ      |
| 文倉十       | しいたけ       |
| 有河サトル     | Gユウスケ      |
| Anmi      | sirakannnu |
| 池上茜       | 茨乃         |
| いちば仔牛     | 宵野コタロー     |
| wingheart | 白森ゆせ       |
| うたたねひろゆき  | Syroh      |
| えれっと      | しんたろー      |
| 遠藤海成      | 末弥純        |
| 大石竜子      | すまき俊悟      |
| 岡崎武士      | たかや Ki     |
| 織澤あきふみ    | 司淳         |
| おにぎりくん    | 月神るな       |
| 小原トメ太     | 佃煮のりお      |
| おりょう      | 鶴崎貴大       |
| CARNELIAN | ていんくる      |
| カスカベアキラ   | てんまそ       |
| 片桐雛太      | toi8       |
| カラス       | Na-Ga      |
| karory    | なかじまゆか     |
| 木乃ひのき     | 永山ゆうのん     |
| ぎん太郎      | 夏彦         |
| 玖条イチソ     | なつめえり      |
| 椋本夏夜      | 七尾奈留       |
| 黒谷忍       | ななかまい      |
| KEI       | バーニア 600   |
| KeG       | 八宝備仁       |
| 高河ゆん      | 晩杯あきら      |
| 弘司        | p19        |
| こ〜ちゃ      | 樋上いたる      |
| 珈琲貴族      | 広江礼威       |
| 九尾        | 風瑛なづき      |
| 小嶋ララ子     | フジシマ       |
| こもりけい     | 藤真拓哉       |

大阪

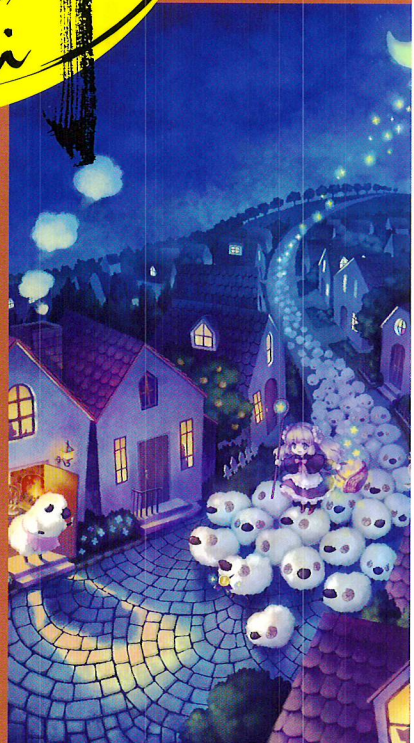
2014.  
8/19 (火)  
→ 30 (土)



04

## 日本橋 Landing

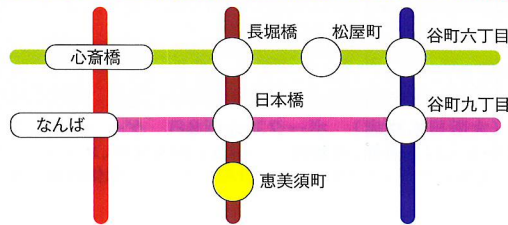
開館時間★12:00~20:00 ※入場は閉館の30分前まで  
 入 場 料★¥900(前売)¥1,000(当日) 中学生以下無料  
 会 場★日本橋商店街内特設会場  
 STAGE WEST アニメイトビル5Fイベントホール  
 STAGE EAST ポークス大阪ショールーム8F  
 主催★テレビ大阪、産経新聞社 共催★日本橋まちづくり振興株式会社  
 特別協力★日本橋筋商店街振興組合、テレビせとうち  
<http://www.tv-osaka.co.jp>



# JAPAN ⇔ ESHI ⇔ WORLD

## 絵師100人展・大阪へは、

大阪市営地下鉄をご利用ください。  
 地下鉄堺筋線「恵美須町」駅が便利です。





# 日本⇄絵師⇄世界

## 絵師 100人展 04



KEI「神々しいほど」

近年、漫画やアニメ、ゲーム、ライトノベルの挿絵など日本発のポップカルチャーが世界から大きな注目を浴びています。そうした領域で活躍する画家は、江戸時代の浮世絵師になぞらえ、「絵師」と呼ばれています。

本展ではポップカルチャーの第一線で活躍する絵師100名の描き下ろし作品を一堂に紹介します。人気絵師が描く独特の世界、高い技術に裏付けられたクオリティとポテンシャル、そして今日の日本を席卷する新たな価値観に迫ります。

第4回となる今回は「かわいい」がテーマです。「かわいい」という日本語は本来、自分よりもか弱く、愛おしむべき対象に使われます。しかし今日ではその言葉の意味は拡大し、若者の間では「良い」という言葉と同義で使われることが増えてきました。こうした現代の「かわいい」という言葉は海外でも注目されており、「kawaii」とそのままの表現で用いられるようになってきました。現代の個性的な絵師たちによって描かれる「かわいい」は、日本人が新たな時代の「かわいい」を発見する機会を、そして海外の人々が「cute」でも「cool」でもない、日本の「kawaii」を知る機会を示してくれるでしょう。

### ■出展作家

蒼樹うめ  
浅海朝美  
文倉十  
有河サトル  
Anmi  
池上茜  
いちば仔牛  
wingheart  
うたたねひろゆき  
えれっと  
遠藤海成  
大石竜子  
岡崎武士  
織澤あきふみ  
おにぎりくん  
小原トメ太  
おりょう  
CARNELIAN

カスカベアキラ  
片桐雛太  
カラス  
karory  
木乃ひのき  
ぎん太郎  
玖条イチソ  
椋本夏夜  
黒谷忍  
KEI  
KeG  
高河ゆん  
弘司  
こ〜ちゃ  
珈琲貴族  
九尾  
小嶋ララ子  
こもりけい

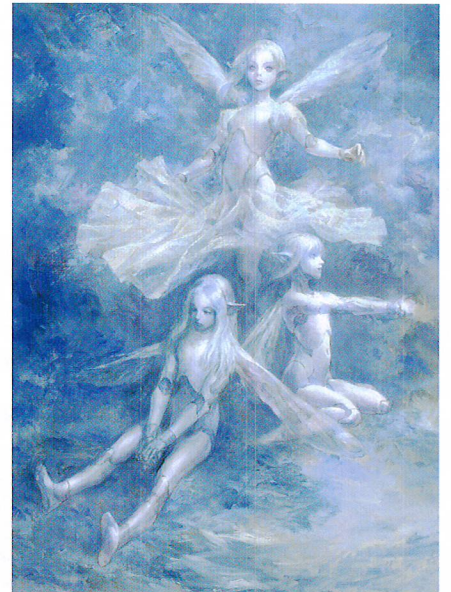
さくら小春  
桜沢いづみ  
しいたけ  
Gユウスケ  
sirakannu  
茨乃  
宵野コタロー  
白森ゆせ  
Syroh  
しんたろー  
末弥純  
すまぎ俊悟  
たかやKi  
司淳  
月神るな  
佃煮のりお  
鶴崎貴大  
ていんくる

てんまそ  
toi8  
Na-Ga  
なかしまゆか  
永山ゆうのん  
夏彦  
なつめえり  
七尾奈留  
ななかまい  
バーニア 600  
八宝備仁  
晩杯あきら  
p19  
樋上いたる  
広江礼威  
風瑛なづき  
フジシマ  
藤真拓哉

フミオ  
べっかんこう  
ぺこ  
ぼよん♡ろっく  
MATSUDA98  
松田縞  
松本テマリ  
みけおう  
深崎暮人  
水沢深森  
MITAONSYA  
宮坂みゆ  
美和美和  
MIN-NARAKEN  
萌木原ふみたけ  
基4  
やくり  
ヤタネコ

やまかぜ嵐  
山本和枝  
結川カズノ  
憂  
憂姫はぐれ  
ゆーげん  
夕薙  
柚子奈ひよ  
よしづきくみち  
蘭宮涼  
涼香  
るるお  
6U☆

(敬称略 50音順)



末弥純「円舞曲」



深崎暮人「Shih Tzu」



いちば仔牛「ななつのこ(ごはんまだですか?)」

## 日本橋 Landing

**会場** ★STAGE WEST アニメイトビル5F イベントホール 大阪市浪速区日本橋西1-1-3  
★STAGE EAST ボークス大阪ショールーム8F 大阪市浪速区日本橋4-9-18

開館時間 ★12:00~20:00 ※入場は閉館の30分前まで

最新情報はホームページをご覧ください → <http://www.tv-osaka.co.jp>

総合お問合せ先 06-6947-1912 テレビ大阪事業局(10:00~18:00)

日本橋限定! 絵師イラスト入り! 限定前売券発売!! 詳細はWebで!!

前売券お問合せ先 日本橋総合案内所 **06-6655-1717**(営業時間/11:00~19:00)

前売券  
取扱店

アニメイト(大阪日本橋店) ボークス大阪SR ゲーマーズ(なんば店) とらのあな(なんば店A、なんば店B) メロンブックス(なんば店)  
K-BOOKS(なんば壱番館、貳番館) a-too(日本橋店、オタロード店) FIRST(日本橋店) メディオ!日本橋 ジーストア大阪 日本橋総合案内所  
メルカフェ Elef セラフィナイト LUCIAN Co-to 単体戦隊☆恋レンジャー めいどるちえ ※一部日本橋以外の他店舗でも取り扱いしております。

