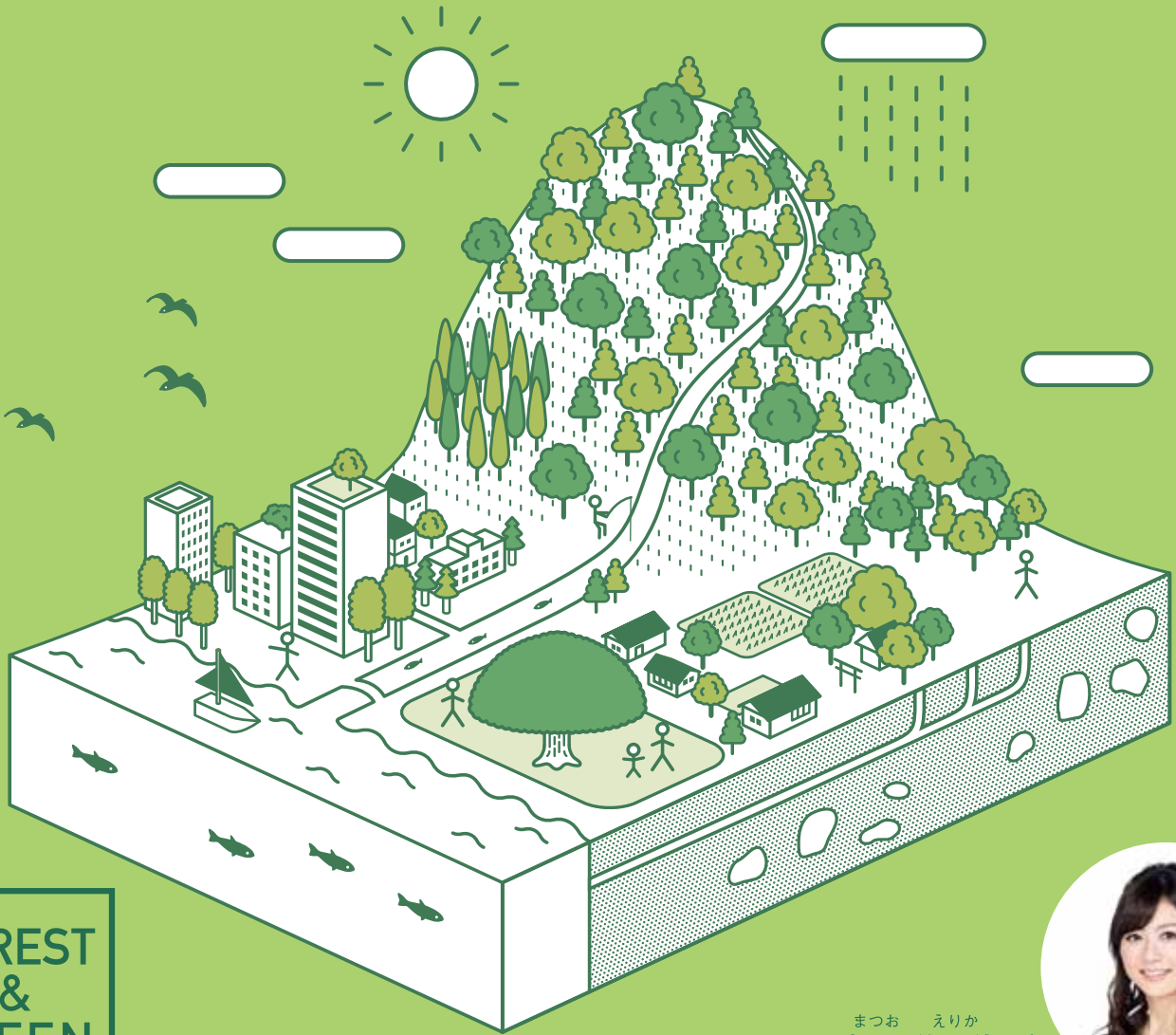


あなたとみんなの みどりのシンポジウム

森林と都市のみどりを、次世代へ継承していくために。



FOREST
&
GREEN

まつお えりか
トークゲスト **松尾 依里佳 氏**
(ヴァイオリニスト)



2015年3月1日(日) 14:00 大阪市中央公会堂 大集会室

[ウェルカムコンサート] 相愛大学音楽学部による弦楽四重奏 “Dolce”

[シンポジウム]

① 話題提供

「大阪の森林と都市のみどりを考える」

増田 昇 氏 (大阪府立大学大学院 生命環境科学研究科 教授)

② トークセッション

松尾 依里佳 氏、増田 昇 氏

③ パネルディスカッション

〈コーディネーター〉 増田 昇 氏

〈パネリスト〉 青木 秀樹 氏 (岡山県西粟倉村村長)

下村 彰男 氏 (東京大学大学院教授・(公社)日本造園学会会長)

矢田部 佳子 氏 (生活協同組合コープこうべ理事)

山崎 亮 氏 (studio-L 代表・ランドスケープデザイナー、コミュニティデザイナー)



(webページ)

大阪府では、今後の森林の保全や都市の緑化のあり方などについて検討を進めています。府域の森林は、都市近郊に位置し、防災や景観面で重要な機能を持っています。また、都市のみどりは、ヒートアイランド現象の緩和や 憩い・やすらぎの場の提供、さらには都市景観を形成し、地域の魅力を向上させる効果があります。こうした森林や都市のみどりをより良くしていくための取組みなどについて、府民の皆さんとともに考えていくためのシンポジウムを開催します。

日時：2015年3月1日(日) 14:00-17:00 (開場 13:15)

場所：大阪市中央公会堂 大集会室

【ウェルカムコンサート】

相愛大学音楽学部による弦楽四重奏“Dolce”

【シンポジウム】

① 話題提供

「大阪の森林と都市のみどりを考える」

〈講師〉増田 昇氏 (大阪府立大学大学院 生命環境科学研究科 教授)

② トークセッション

松尾 依里佳氏 (ヴァイオリニスト)、増田 昇氏

③ パネルディスカッション

〈コーディネーター〉増田 昇氏

〈パネリスト〉青木 秀樹氏 (岡山県西粟倉村村長)

下村 彰男氏 (東京大学大学院教授・(公社)日本造園学会会長)

矢田部 佳子氏 (生活協同組合コープこうべ理事)

山崎 亮氏 (studio-L 代表・ランドスケープデザイナー、コミュニティデザイナー)



増田 昇 (ますだ のぼる)

大阪府立大学大学院
生命環境科学研究科 教授

1952年大阪府生まれ。1974年大阪府立大学農学部卒業。1977年同大学院農学研究科修士課程修了。株式会社市浦都市開発建築コンサルタンツ、大阪府立大学農学部助教授などを経て、1997年より現職。専門は、緑地やオープンスペースを対象とするランドスケープ・アーキテクチャ。2014年1月から大阪府森林の保全及び都市の緑化の推進に関する調査検討会議の会長に就任。

松尾 依里佳 (まつお えりか)

ヴァイオリニスト

1984年大阪府生まれ。2007年京都大学経済学部卒業。2004年、大学在学中にプロヴァイオリニストとしてステージデビューし、本格的な演奏活動を開始。山村に住む人だけでなく、都市に住む人々にも参加を呼びかけ、みんなが手を取り合って元気な森のチカラを取りもどすことを目指す美しい森林づくり推進国民運動の「フォレスト・サポーターズ」として活動。



大阪市中央公会堂 大集会室

大阪市北区中之島1丁目1番27号

〔交通のご案内〕

地下鉄御堂筋線/京阪電鉄「淀屋橋」駅下車

1番出口から徒歩約5分

地下鉄堺筋線/京阪電鉄「北浜」駅下車

22号出口から徒歩約6分

京阪電鉄中之島線「なにわ橋」駅下車

1番出口から徒歩約1分

※シンポジウム当日は10:00～16:00までの間、公会堂周辺が歩行者天国となりますので、駐車場はご利用いただけません。公共の交通機関をご利用ください。

Dolce (ドルチェ)

ヴァイオリン：田中 佑子、浦田 彩

ヴィオラ：生川 夏乃子

チェロ：中島 紗理



メンバーは全員、相愛大学音楽学部卒業生。それぞれがフリー演奏者としてソロ・室内楽・オーケストラなどで活動しながら、カルテット“Dolce”としても活動している。

 相愛大学
SOAI UNIVERSITY

お申し込み方法

申込書に必要事項をご記入の上、FAXでお申し込みください。
E-mailやハガキでもお申し込みいただけます。申込書と同事項をご記入ください。

- 入場無料 ○申込締切：平成27年2月20日(金) 必着
- 定員 先着800名(※定員を超えた場合のみ申込者にご連絡します。)

お問い合わせ・郵送先

TEL 06-6210-9558 (月～金 9:00～18:00)
〒559-8555 大阪市住之江区南港北1-14-16 大阪府咲洲庁舎 22階
大阪府環境農林水産部みどり・都市環境室みどり推進課

シンポジウム参加申込書 (FAX 06-6210-9551 / E-mail midorikankyo@sbox.pref.osaka.lg.jp)

氏名 (ふりがな)

年齢

電話番号

住所 〒