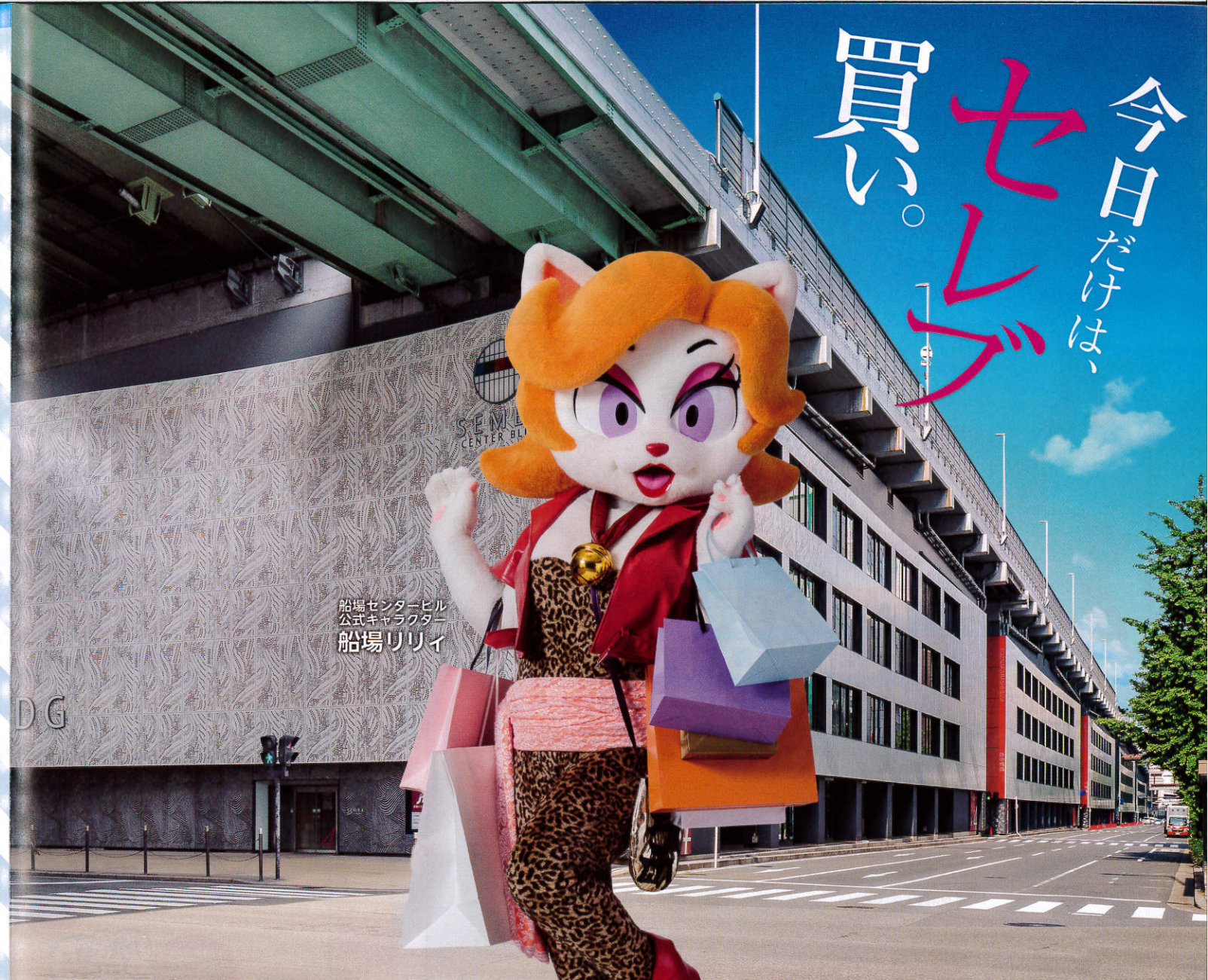


今日だけは、
買い。セシズ



船場センタービル
公式キャラクター
船場リリイ

SUMMER SALE

船場センタービル 45周年記念
SEMBA CENTER BUILDING 45th ANNIVERSARY SUMMER SALE

2015. 6/27(土)・7/4(土)
45周年記念の特別な2日間!!
SPECIAL 2DAYS

お楽しみ抽選会
45周年記念特別賞
40in.テレビ
SHARP 40インチ液晶TV
が8名さまに当たる!

詳しくは中面をご覧ください。

お買い物中にお腹が空いたら行ってみて! 美味しいものが沢山!



協賛飲食店 うどん・寿司・カレー・ラーメン・ステーキ・パスタ・和食・洋食・中華に
くつろぎの喫茶など、船場センタービルのグルメ街をお楽しみください!

ジョイ船場
2・3号館の地下2階
グルメイチョメニューフェア
開催期間:6/27(土)~7/4(土)
※日曜は除く

旨いもんストリート
4号館地下2階
和食・中華・喫茶・居酒屋・麺類・洋食・海鮮・すし
など、会社帰りの集いの場に最適な店舗ズラリ
と軒を並べます。阪急電車乗り入れの地下鉄堺
筋線直結だから、時間を気にせずゆっくりとお
くつろぎいただけます。

味のpromナード
9号館地下2階
御堂筋線・中央線から直結する利便性が人気。
和食・中華・喫茶・居酒屋・麺類・洋食・点心など
バラエティにとんだグルメ街は、会社帰りのサ
ラリーマン・OLに人気です。

グルメスクランブル
10号館地下1階・地下2階
居酒屋・BAR・中華・麺類・喫茶・カレー店が集結!
その他理容・フラワーショップ・印刷・コンビニと
充実。近隣の南御堂さんの行き返りに最適です。
「船場女将小路」「船場茶屋小路」はOLにも人気。

船場センタービル
リニューアル
NEWS!

「堺筋面」リニューアル 完成しました!

「いよいよ堺筋面が完成いたしました!夜はライトアップされてとても
きれいですよ!通りがかりて写真を撮る人もチラホラ、皆さんも遊び
に来て下さいね~」
おかげさまで船場センタービルは45周年を迎えました。
2015年、全館の外壁リニューアルが完成します。
これからも船場センタービルは、皆様と共に歩み続けていきます。

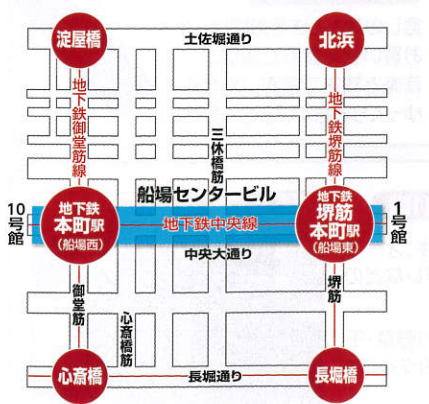


船場センタービルへのアクセスと館内のご案内



西駐車場	中央駐車場	東駐車場
24時間営業	7:30~22:00	24時間営業(地下部分は8:00~22:00)
●8:00~22:00 (30分まで毎) 190円	●8:00~22:00 (30分まで毎) 150円	●8:00~22:00 (30分まで毎) 100円
●22:00~翌日8:00 (60分まで毎) 100円	●22:00~翌日8:00 (60分まで毎) 100円	●22:00~翌日8:00 (60分まで毎) 100円
●長時間割引料金 (1日最大) 1,500円	●長時間割引料金 (1日最大) 1,500円	●長時間割引料金 (1日最大) 1,000円

地下鉄御堂筋線「本町駅」・堺筋線「堺筋本町駅」・中央線「本町駅」「堺筋本町駅」の3路線・4つの駅の
改札口が船場センタービル地下通路と直結。
●1号館~3号館へは堺筋本町駅6・7番出口 ●4号館~6号館へは堺筋本町駅10・11番出口 ●7号館~9号館へは本町駅10番出口 ●10号館へは本町駅16番出口
※7月1日より一部駐車料金に変更になります。





45th ANNIVERSARY 1970-2015

45周年記念の特別な2日間

2015. 6/27土・7/4土 2DAYS SPECIAL

“船場リリイ”の船場センタービル散策

私、船場リリイが船場センタービル内をウロウロお散歩してますよ。気軽に声をかけてみてね! 記念撮影もOKよ。会えるのを楽しみにしてるわね!



輸入品卸売り専門店街

1・2・3号館の地下1階

大阪舶来マート Family Sale

世界の逸品を最大80%OFFの衝撃価格でご提供する2日間

世界120余ヶ国より選りすぐりの逸品が一堂に集結する大阪舶来マートでは、人気のハイブランドアイテムから素敵なインポート雑貨・輸入食品等、楽しい商品がいっぱい。最大80%~となっているので、ほしかったアイテムをリーズナブルにゲットするチャンス!

また、簡単な応募で人気の家電が当たる抽選会も実施しているのでお楽しみが盛りだくさんです。

各店通常価格より 30~80% OFF!!

半期に1度のお得なチャンス!

最新アパレル、インテリア雑貨、家具、食器、アクセサリー、食品まで... 世界の逸品が揃う

SALE

かぐりファミリー抽選会開催!

応募ボックス 1・2・3号館地下1階 エレベーターホール前



A賞 東芝 加熱水蒸気オーブンレンジ



B賞 ザイグルミニグリル



C賞 アクティブフライ

当日、各エレベーターホール前にお応募用紙に必要事項をご記入の上、応募ボックスにお入れください。抽選で上記賞品が当たります。※当選発表は7月31日(金)、HP上にて。(応募はお一人様一日1回)

L'ENTRÉE ラントレせんば

1・2・3号館の1階

船場センタービル 45周年!!

夏の

大感謝祭!!

日頃のご愛顧に感謝の気持ちを込め、生まれ変わった夏の超特価セール!!

衝撃の2日間!!

生まれ変わった今夏のセールはひと味違う!?

楽しくてお得なイベントも盛りだくさん!!

2号館1階

目玉その1 お買い物でうれしいチャンス!!



現金 抽選会 特賞 500円玉 つかみどり!!

※お買い物合計5,000円毎に1回抽選できます。 ※金券でのお渡しになります。 ※抽選時間◎AM10:00~PM6:00

目玉その2 ステキな特産品がいっぱい!



沖縄&和歌山 物産展!!



バルーンパフォーマンス

1・2・3号館

Gen's Balloon Performance

大人気「ピエロのGENちゃん」が今夏もやって来る! 会期中1・2・3号館でバルーンパフォーマンス! リクエストにお応えします

邦楽と洋楽と 舞踊による音楽会

2号館1階

癒しのひとときをお届けします。お買い物で疲れた後は、音楽と舞をご鑑賞いただき ゆっくりとおくつろぎください。

癒しバスケット&駅うえマルシェ 2号館1階

「癒しバスケット」は人気占い師による霊感タロット、霊視&レイキ、オーラソーマ、書道レッスン、アロマスプレーづくり、血管年齢測定、リフレなどのブースを設置。☆占いが初めての方も利用しやすい500円~。

「駅うえマルシェ」では、新鮮野菜で賑わう和歌山産直、こだわり野菜・干物・加工品販売のとま家族、神戸元町より出展のベトナム雑貨のクニオン、大阪べんりみそ等、おいしいもの、楽しい雑貨が集結!!



最強のお買い物! 卸問屋だからできる夏のファミリーセール!!

4・5・6号館と7・8・9号館の参加店

おせせ 市ば

今年もやって来た!

2日限りの大売り出しセール

抽選でその日から使える

空くじ無し

最高 10,000円の金券が600名様に当たる!

5,000円お買い上げ毎に1回抽選!

さらにお楽しみ Wチャンス!

後日、抽選で右記の商品が当たります!



1名様 当選 T-fal フーランジェリー



1名様 当選 フィリップス ノードルメーカー

1名様 当選 T-fal インフィニープレス レボリューション

1名様 当選 ドール ヨナヌメーカー

抽選会場◎船場センタービル5号館地下1階<エレベーターホール前> 抽選時間◎AM10:00~PM6:00

