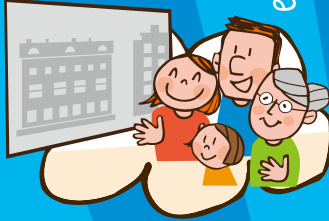


船場で出会う



船場を見る



船場で聞く



おとなの船場 こどもの船場

お子さま連れも
大歓迎!
ちょっとした
キッズスペースもあります

第13回 船場フォーラム

3月11日(土) 14:00~17:00(開場 13:30)

会場:北御堂・津村ホール(大阪市中央区本町 4-1-3) 参加費無料(定員 150名)

交流会:WOOL本町ピヤアーケード(大阪市中央区安土町 3-5-6 ナカヒロビル1F)
17:30~19:00 参加費 3,000円

新しい住民も増えてきた船場は、こどももおとなも、長くお住まいの方も新しく来られた方も、自分の居場所がみつかる懐の深いまちです。世代や立場を越えた繋がりが広がると、もっと楽しくなると思いませんか? 船場らしいライフスタイルの実現に向けて、それぞれの「船場の居場所」をのぞいてみましょう。

★「こどもの居場所・おとなの居場所」トークショー

お茶室をもつ幼稚園や歴史的財産を受け継ぐ小学校がある船場。本物志向のお店が楽しめる船場。そんなまちでのこどもやおとなの暮らしを語っていただきます。

★船場フォトムービー 2017

フォトムービーで船場をわかりやすく紹介します。

★船場交流タイム

トークショーに登壇いただいた方とふれあえる時間です。また、船場のお得な情報や話題のモノゴトを、ブースでじっくりお楽しみください。

おみやげあり!

★船場まち歩き ※別途申込要

当日午前にイベントとして、モニターによるまち歩きを予定しています。内容や申込方法は 下記WEB から。

フォーラム参加方法

WEBまたはFAX(裏面参照)からお申し込みください

<http://semba-genki.net/300>

※ご記入いただいた個人情報は、イベントの運営管理、船場の情報発信のみに使用いたします。

締切

3月8日(水)

※QRコードからのアクセスは、読取アプリが必要です。



主催・お問い合わせ

船場げんきの会 ☎06-6263-6583

協力

船場倶楽部

せんば 第13回 船場フォーラム

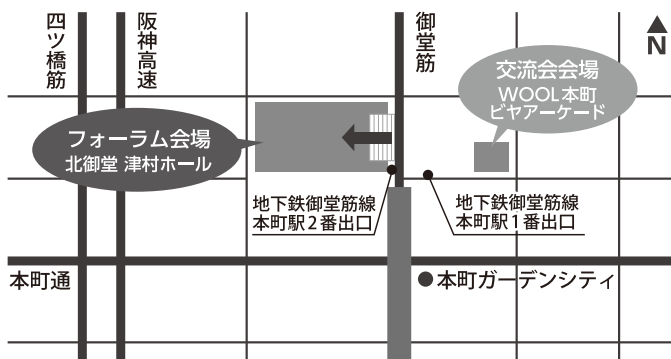
3月11日(土)

フォーラム

北御堂・津村ホール
 (大阪市中央区本町 4-1-3)
 14:00~17:00 (開場 13:30)
 参加費無料 (定員 150名)

交流会

WOOL本町ビヤアーケード
 (大阪市中央区安土町 3-5-6 ナカヒロビル1F)
 17:30~19:00
 参加費 3,000円



- フォーラム会場 / 地下鉄御堂筋線「本町駅」2番出口すぐ
- 交流会会場 / 地下鉄御堂筋線「本町駅」1番出口すぐ

参加方法

WEBまたはFAXからお申し込みください
※ご記入いただいた個人情報は、イベントの運営管理、船場の情報発信のみに使用いたします。

締切 (WEB・FAX)

3月8日(水)

WEB 受付 <http://semba-genki.net/300>
※PC、スマートフォンは、上記フォームからお申し込みください。



※QRコードからのアクセスは、読取アプリが必要です。

FAX 受付

06-6261-6539

※必要事項をご記入のうえ、上記までFAXをお送りください。

お名前	所属
電話番号 ()	—
メールアドレス	@
同行者お名前	所属
同行者お名前	所属
同行者お名前	所属
同行者お名前	所属
参加内容 (いずれかに○)	フォーラムのみ ・ 両方に参加 ・ 交流会のみ

船場げんきの会

船場げんきの会とは、船場に拠点を持つ 25 のグループ(商店会、まちづくり団体、異業種交流会、NPO、研究会)などが集まり、柔らかな連携のもとに交流し、情報交換を行い、発信する任意団体です。「船場フォーラム」は、「船場」について語り合う場として、2005年にスタートしました。次の10年に向けた取組指針となる「賑わい生活都心」の実現に取り組んでいます。