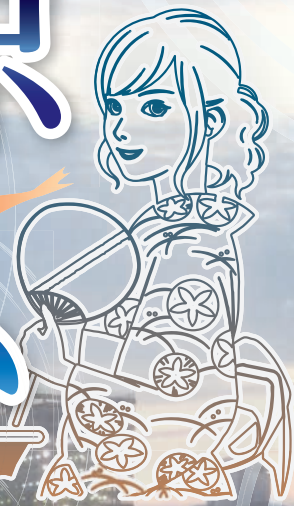


# 納涼 ゆかた たぐり

ゆかた  
着用の方  
200円  
引き



**7月** 2017年 22<sub>土</sub>・23<sub>日</sub>・29<sub>土</sub>・30<sub>日</sub>      **8月** 2017年 6<sub>日</sub>・13<sub>日</sub>・19<sub>土</sub>・26<sub>土</sub>

コース	八軒家浜船着場 ▶ 川崎橋 ▶ 銀橋 <small>Uターン</small> ▶ 川崎橋 ▶ 天満橋 ▶ 剣先 ▶ (時間があればちよっぴり中之島) ▶ 八軒家浜船着場		
乗り場	京阪・天満橋「八軒家浜船着場」発着 ▶京阪電車・地下鉄谷町線「天満橋」駅 下車すぐ	所要時間	約50分 船内ポイント音声案内つき(※自動音声ガイド)
出航時刻	17:00発 / 18:00発	定員	ご予約優先:各便最大30名様(先着) (※当日券は出航時間5分前販売締め切り)
乗船料金 (税込)	大人	2,500円	座席 船内自由席
	子ども(小学生)	1,500円	
		ガイド	船内ポイント音声案内あり(※自動音声ガイド)

ゆかた  
着用の方  
200円  
引き

ひんやり冷たい 暑気払いドリンクサービス付き アルコール:柳陰 / ソフトドリンク:びわ茶など

**※事前予約制** ゆかたレンタルもあります。  
 ゆかたレンタル 1,000円 <※こども用・大人用:一律料金>  
 ※服の上からマジックテープで簡単に着られる今話題の簡単ゆかたです。  
 ※ゆかたの種類は選べません。 ※ヘアセット等はしておりません。  
 ※着替えのスペースはございません。船内でご着用ください。  
 ゆかたレンタルをご希望のお客様は、当クルーズをご予約の上、乗船前日の12時までにご予約をお願いいたします。  
 ※なお、詳しくは右記の「和美換」までお問い合わせください。 ゆかたレンタル 「和美換～わびかえ～」 Tel.06-6940-4958

ご予約・お問い合わせ ひまわり予約センター 受付時間 9:00～17:00  
 0570-07-5551 Tel.06-6942-6699