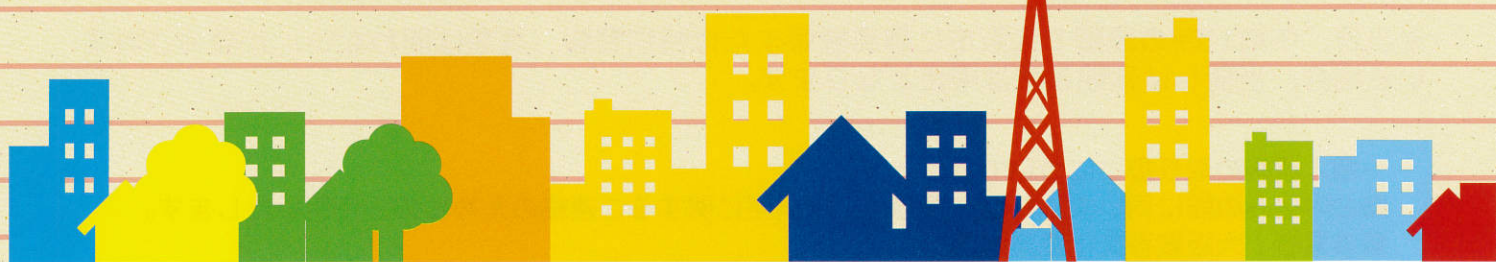


な に わ の み ち の

よ も や ま ば な し

四 方 山 話



2017年 **8**月 **7**日 (月)
15:00 ~ 16:30 (14:30開場)

無料

定員
70名

日常生活に欠かすことのできない道路について学びます。
道路の歴史や役割、整備効果、交通安全対策、自転車を取り巻く環境など
道路の大切さや必要性について理解を深める講座です。

- 会場：大阪市立難波市民学習センター
- 定員：70名（先着順）
- 対象：小学校高学年以上（市内在住・在勤・在学の方）
- 申込方法：電話・インターネット・来館で受付ます。

氏名（ふりがな）・住所・電話番号・参加者数をお伝えください。

詳しくは裏面へ

<お申し込み方法>

*インターネット

「いちょうネット」(大阪市生涯学習情報提供システム

<https://www.manabi.city.osaka.lg.jp/>)より「講座・イベント情報」を選択し、キーワード欄に「なにわのみちの四方山話」と入力・検索の上お申し込み下さい。

*来館

直接、大阪市立難波市民学習センターの受付へお越しください。

*電話

お電話で、大阪市立難波市民学習センターへお申し込みください。

(電話番号：06-6643-7010)

※当日、午前11時の段階で大阪市に暴風警報または特別警報(種類は問わない)が発令されている場合、当催しは延期または中止となります。

～個人情報の取り扱いについて～

■お申込みの際に伺いました個人情報は、当講座に関するご連絡のためにのみ使用いたします。

■事業者：大阪教育文化振興財団

■個人情報の取扱い、苦情及びご相談に関するお問合せ先

個人情報保護管理者代理人 大阪教育文化振興財団 総務課長 宛

Tel：06-4963-2527(月～金10：00～17：00)



当事業は「第10回なにわの日」参画イベントです。浪速区では、7月28日を「なにわの日」と定めて、平成19年度から毎年7月28日の前後の期間、浪速区内の様々な場所で楽しいイベントを開催しています。今年も「なにわの日」に関連したイベントがたくさん開催されますので、皆さま是非ご参加ください。詳細は「なにわの日パンフレット(6月中旬発行予定)」をご覧ください。ただか『なにわの日』で検索!!

<申込先・問合せ先・会場>



大阪市立難波市民学習センター

〒556-0017

大阪市浪速区湊町1丁目4番1号 OCATビル4F

TEL：06-6643-7010 FAX：06-6643-7050

URL：<http://osakademanabu.com/namba/>

開館時間 午前9:30～午後9:30

(日曜・祝日は午後5時まで)

休館日 毎月第1・3水曜日、年末年始

<アクセス>

- 地下鉄各線「なんば駅」・南海電車「難波駅」、近鉄・阪神電車「大阪難波駅」よりなんばウォーク、OCATウォークを西へ。「OCAT」「JR線」の表示に沿ってお越しください。
- JR大和路線「JR難波」下車すぐ。●市バス「JR難波駅前」下車すぐ。