

特別展 | 生誕270年

長沢



奇想の旅、
天才絵師の全貌



NAGASAWA ROSETSU

The Legendary Edo Master of Eccentric Painting

2023 **10.7** SAT **12.3** SUN

前期・後期で大幅な
展示替えがあります

前期 **10.7** SAT **11.5** SUN
後期 **11.7** TUE **12.3** SUN

*一部の作品は上記以外にも展示替えを行います。

大阪中之島
美術館
NAKANOSHIMA
MUSEUM OF ART,
OSAKA



ワクワクが
とまらないわ。

開場時間 10時~17時(入場は16時30分まで)
休館日 月曜日(10月9日月祝除く)10月10日(火)
会場 大阪中之島美術館 4階展示室
主催 大阪中之島美術館、MBステレ、毎日新聞社
協賛 DNP 大日本印刷 協力 ヤマト運輸

関連イベント

講演会

「驚愕魅惑の画家芦雪
絶対おすすめベスト10」



登壇者: 河野元昭
(本展監修:美術史家
東京大学名誉教授)
開催日: 10月7日(土)

講演会

「芦雪、大好き♥
-作品を100倍楽しく見る方法-」

登壇者: 岡田秀之(本展監修協力:福田美術館 学芸課長)
開催日: 11月3日(金・祝)

*いずれも14時~15時30分(開場13時30分)
*会場: 大阪中之島美術館 1階ホール
*定員: 150名(先着順、事前申込不要)
*聴講無料。ただし本展の観覧券(半券可)が必要

この他にもイベントを開催予定! 詳細は公式サイトにて告知いたします。

チケット

観覧料	一般	高大生	小中生
当日	1,800円	1,100円	500円
前売/団体	1,600円	900円	300円

*税込価格。*団体料金は20名以上。団体鑑賞をご希望される場合は事前に大阪中之島美術館公式ホームページから団体受付フォームにてお問い合わせください。*学校団体の場合はご来場の4週間前までに大阪中之島美術館公式ホームページ学校団体見学のご案内からお申し込みください。*障がい者手帳などをお持ちの方(介護者1名を含む)は当日料金の半額(要証明)。ご来館当日、2階のチケットカウンターにてお申し出ください。(事前予約不要) *一般以外の料金でご利用される方は証明できるものを当日ご提示ください。*本展は、大阪市内在住の65歳以上の方も一般料金が必要です。*事前予約制ではありません。展示室内が混雑した場合は、入場を規制する場合があります。*災害、大阪市への特別警報、暴風警報の発令などにより臨時で休館となる場合があります。

お得なチケット

ワクワク 得割チケット 一般2枚セット券2,800円(税込)

販売期間

●前売券・ワクワク得割チケット 7月7日(金)~10月6日(金)

主なチケット販売場所

大阪中之島美術館チケットサイト、アソビュー!、オンラインチケット(etix)、ローソンチケット(Lコード:53115)、セブンチケット(セブンコード:101-533)、イープラス、楽天チケット

相互割引

本展観覧券(半券可)の提示で、5階で開催される「テート美術館展 光 ―ターナー、印象派から現代へ―」2023年10月26日(木)~2024年1月14日(日)の当日券を200円引きでご購入いただけます。(1枚につき1名様有効。チケット購入後の割引および他の割引との併用は不可) 受付場所: 大阪中之島美術館2階チケットカウンター

10/28(土)・29(日)はファミリーデー!

小・中学生は本展観覧料が無料に!
(ただし、保護者同伴に限ります)

アクセス情報



電車 ○京阪:中之島線 渡辺橋駅(2番出口)より南西へ徒歩約5分 ○Osaka Metro:四つ橋線 肥後橋駅(4番出口)より西へ徒歩約10分 ○JR:大阪環状線 福島駅/東西線 新福島駅(2番出口)より南へ徒歩約10分 ○阪神:福島駅より南へ徒歩約10分

バス ○大阪シティバス:JR大阪駅前より53号・75号系統で「田蓑橋」下車、南西へ徒歩約2分
*お帰りのJR大阪駅方面で便利なバス停は「渡辺橋」になります。

駐車場 ○有料駐車場あり(割引サービスはございません)
*詳細は大阪中之島美術館公式ホームページをご覧ください。

大阪中之島美術館
NAKANOSHIMA MUSEUM OF ART, OSAKA

〒530-0005 大阪市北区中之島4-3-1

展覧会に関する問い合わせ TEL. 06-4301-7285
(大阪市総合コールセンター 年中無休 受付時間 8:00~21:00)



展覧会公式サイト | <https://nakka-art.jp/exhibition-post/rosetsu-2023/> 長沢芦雪展 大阪

【表面作品】右上:〈岩浪群鳥図樓〉(部分)奈良市指定文化財 奈良 薬師寺 右下:〈虎図樓〉(部分)重要文化財 和歌山 無量寺・串本応挙芦雪館 中上:〈牛図〉(部分)鎌倉 後醍醐天皇 中下:〈猿猿図樓〉(部分)重要文化財 兵庫 大乗寺 左上:〈梅花双狗図〉(部分)個人蔵 左下:〈龍図樓〉(部分)重要文化財 和歌山 無量寺・串本応挙芦雪館 | 裏面作品 | 〈仔犬図屏風〉(部分)江戸千家 川上宗雪氏蔵 後醍醐天皇 *全て長沢芦雪画

大阪中之島美術館に天才絵師現る!



長沢
芦雪

NAGASAWA
ROSETSU



長沢芦鳳
《長沢芦雪像》(部分)
千葉市美術館 前期展示

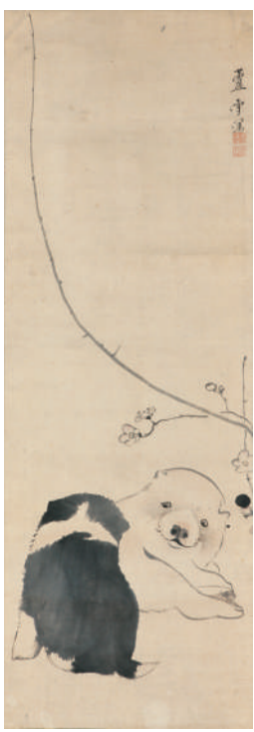
「奇想の画家」のひとりとして、近年国内外で注目を集める長沢芦雪(1754~1799)は、円山応挙の高弟として、江戸時代中期に京都で活躍した絵師です。卓越した描写力に加えて、奇抜な着想と大胆な構図、また人を驚かせたこととサービス精神や面白みで、独自の世界を展開しました。常に新しい表現や技法を追求し、精力的に活動した芦雪。多くの傑作は200年以上経った今も、観る人を魅了してやみません。

なかでも33歳のときに京を離れて紀南(和歌山県南部)に赴いた芦雪が手がけた無量寺の「龍・虎図襖」(重要文化財)をはじめとする大画面の作品は圧巻です。さらには、愛らしい仔犬などの生き生きとした動きを的確に捉えた動物の描写も必見です。

本展では、代表作に初公開作品も含め、初期から晩年までの選りすぐりの優品を一堂に展覧します。また、円山応挙や、同時代に活躍した伊藤若冲、曾我蕭白の作品も展示し、長沢芦雪の真の魅力に迫ります。



《西王母図》 個人蔵 前期展示



《梅花双狗図》 個人蔵 後期展示

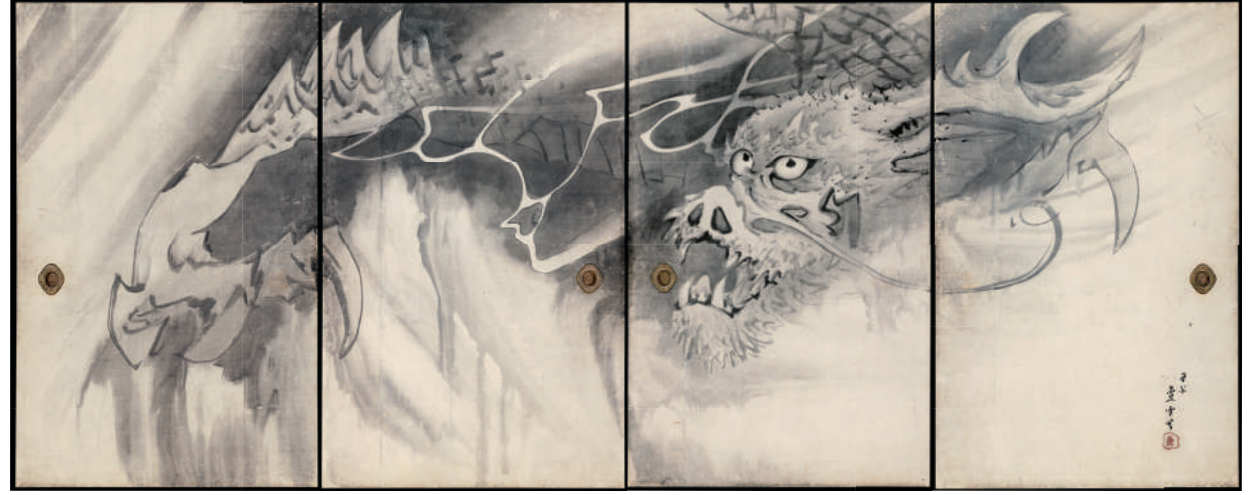
仔犬にキユン♡♡



《降雪狗児図》 公益財団法人阪急文化財団 逸翁美術館 後期展示



《蛸図》 個人蔵 後期展示



《龍図襖》(部分) 重要文化財 和歌山 無量寺・串本応挙芦雪館 前期展示



《虎図襖》(部分) 重要文化財 和歌山 無量寺・串本応挙芦雪館 前期展示



《方寸五百羅漢図》 個人蔵 前期展示

3cm四方に500人の羅漢!
芦雪の小宇宙ここに極まる



本展の見どころ



見どころ
01

長沢芦雪、大阪初の回顧展!
国内にある芦雪の代表作から今回新たに見つかった作品まで、重要文化財4件を含む約100件を一堂に。*大幅な展示替えがあります。

見どころ
02

芦雪が得意とした障壁画(襖絵) 8作品が登場
西光寺(島根)、無量寺(和歌山)、高山寺(和歌山)、薬師寺(奈良)、大乗寺(兵庫)の襖絵が揃って出品されるのは**23年ぶり!**

見どころ
03

愛しき動物がいっぱい
生き生きとした動きに会話が聞こえてきそうな、芦雪ならではの動物の描写は必見。



《岩浪群鳥図襖》 奈良市指定文化財 奈良 薬師寺 前期展示

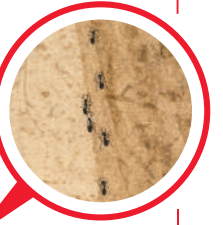


《群猿図襖》(部分) 重要文化財 兵庫 大乗寺 後期展示



《露図》 個人蔵 前期展示

新発見
作品!



ゾロゾロ
小さな命にエール、
ありがとう

若冲も登場!



*作家名の記載がない作品は、すべて長沢芦雪筆